

年末調整事務相談会

**源泉所得税及び復興特別所得税が0円(ゼロ円)でも税務署に
給与支払い報告と源泉所得税の納付書の提出が必要です!**

従業員等の年末調整の時期が近づいてきました。
そこで、年末調整事務手続きに関する個別相談会を下記の通り開催いたします。
是非、ご参加いただきますよう、ご案内申し上げます。

年末調整とは...

納付期限：平成31年1月21日(月)

会社(事業所)が、従業員等の所得税や住民税の計算を代わりに行うことです。
従業員に給与等を支給する際に、会社(事業所)は、あらかじめ所得税や住民税等を控除しています。
従業員によって生命保険料や地震保険料控除、住宅ローン控除等が異なりますので、これらの控除を
踏まえた上で最終的な年間の所得税や住民税の計算することが年末調整です。

日 程 平成30年12月25日(火)・12月26日(水)
平成31年1月9日(水)・1月10日(木)

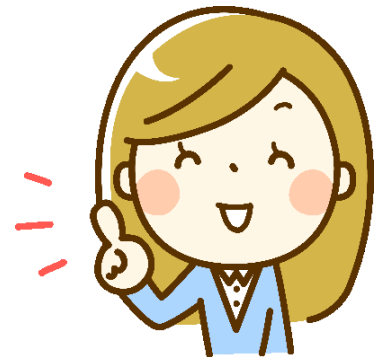
時 間 午前10時～午後4時(正午～午後1時を除く)

場 所 武蔵村山市商工会館 2階相談室

対象者 小規模事業者等

対応者 武蔵村山市商工会職員(経営指導員・記帳相談員)

- 持 参
- ①賃金台帳または給与支払金額がわかるもの
 - ②平成29年および平成30年分給与所得源泉徴収簿
 - ③平成29年から平成31年分の扶養控除等異動申告書等
 - ④各種控除証明書(生命保険・個人年金・介護保険・建物共済・小規模企業共済)
 - ⑤社会保険控除証明書(国民年金保険料・国民年金基金保険料)
 - ⑥社会保険料(国民健康保険料※平成30年1月～12月までに支払った金額)
 - ⑦住宅借入金等特別控除申告書
 - ⑧税務署から送られてきた源泉税納付書
 - ⑨印鑑



※相談会には、マイナンバーの情報はご記入及びお持ちにならないでください。
(マイナンバーカードまたはマイナンバー通知カードと身分証明書等)

※予約制ではありません。ご来会いただいた順にご案内いたします。
お気軽にご相談ください。

問合せ TEL:042(560)1327(武蔵村山市商工会 担当:石崎・吉葉)