

自宅で受けられる

がん予防検診

ご案内するのは、早期発見と発病予防のための検診

時下益々ご健勝のこととお喜び申し上げます。

本年も会員の皆様へ郵送による「がん予防検診」をご案内させていただきます。

がん早期発見のために、最先端の医療機器（CT・PET など）を使つての検査がマスコミ等で取り上げられています。しかし検査費用と時間が掛かるのも現状です。

自宅で簡単に受診できるこの健診は「早期発見・早期治療」につながる大変有効な疾病予防検診です。忙しい方でも病院に行かずに手軽に行えるメリットがあります。ぜひ皆様もこの検診をご利用下さい。

①大腸がん検診



全国で、病院でも使われている免疫学的便潜血検査（2日法）をおこないます。

こんな症状がある方は是非受診下さい！

- 便に血が混じる。
- 便が出きらない感じ。
- 便秘をしやすい。… など

②子宮頸がん検診
(妊娠中の方はご遠慮下さい)

子宮頸がんは若年層に多くなっています。膈内の細胞を自己採取（簡単・安全・安心）し専用容器で健診機関に送るだけです。

こんな症状がある方は是非受診下さい！

- 妊娠に関係なく不正出血がある。
- おりものが多くなった。… など

③ペプシノゲン検査



委縮を起こした胃粘膜から多く胃がんが発生するといわれ、この委縮性胃炎

の有無をみます。専用紙に少量の血液を垂らし、健診機関に送るだけです。

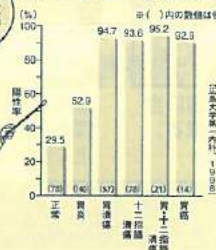
次の方は、この検査を受けられても正しい結果が得られないことがあります。

- ①明らかな上部消化器症状のある方
- ②食道・胃・十二指腸疾患で治療中の方
- ③胃切除後の方 ④胃不全の方

④ヘリコバクター・ピロリ菌抗体検査



ヘリコバクター・ピロリ菌抗体陽性率
(内訳検査で年齢が65歳以下の方の陽性率)



ヘリコバクター・ピロリ菌に感染すると胃に炎症が起こり、この炎症が長期的に続くと慢性化します。これを慢性胃炎といいます。

慢性胃炎は胃粘膜に変化をもたらし、粘膜の委縮へと移行します。胃粘膜の高度の委縮は胃癌発生の危険度が増すと言われています。

⑤前立腺がん検診(男性のみ)



50歳以上に多発する前立腺がんを早期に発見しようとする検診です。専用の用紙に少量の血液を垂らし、その用紙を健診機関に送るだけです。

こんな症状がある方は是非受診下さい！

- 排尿の違和感。 ●尿の勢いが悪い。
- 切れが悪い。 ●残尿感。… など

(上記③～⑤の検査については自己採血となります)



商工会・東京都商工会連合会

※団体扱いによる特別料金を設定いたしました。

①大腸がん検診(2日法)

● 検査料金 ¥2,900-

精度の高い免疫学的便潜血検査(2日法)をおこないます。専用の容器に少量の便を採り、健診機関に郵送するだけです。

②子宮頸がん検診

● 検査料金 ¥2,900-

子宮頸がんは若年化傾向にあります。病院に行くのが恥ずかしいと思っている方には最適です。子宮頸がんのみならず、膣炎等の婦人病もチェックできます。(妊娠中の方はご遠慮下さい)

③胃がん予防検診(ペプシノゲン検査)



ペプシノゲン検査で萎縮の有無を確認します。③、④両方の検査とも陽性だと、胃がんになるリスクが非常に高くなります。いずれも専用用紙に血液を垂らし、健診機関に送るだけです。

● 検査料金 ¥3,500-

④ピロリ菌検査

● 検査料金 ¥3,500-

ヘリコバクター・ピロリ菌に感染すると胃に炎症が起こり、この炎症が長期的に続くと慢性化します。これを慢性胃炎といいます。

慢性胃炎は胃粘膜に変化をもたらし、粘膜の萎縮へと移行します。胃粘膜の高度の萎縮は胃癌発生の危険度が増すと言われています。

⑤前立腺がん検診(男性のみ)

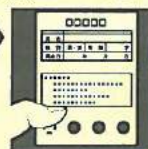
● 検査料金 ¥3,500-

50歳以上に多発する前立腺がん。当検診で採用した前立腺特異抗原(PSA)検査が一番見落としの少ない検査です。

(胃・前立腺検診の血液の採り方)



採取器具を指に当て、血液を採る。



指先の血液を採血用紙の上に乗らす。



ろ紙を袋に入れて送付。

検査共通の特徴

- ①自宅で、手軽に安心して検診が受けられます。病院や検診会場に行くのが面倒という方、お忙しい方には最適。
- ②病院等と同じ検査法を選び、検査精度の高いものを採用しています。
- ③食事制限は一切ありません。
- ④検査結果は受診者個人宛に親展にて直接送付します(秘密が守られます)。
- ⑤会員や会員事業所の従業員とその家族ならば会員特別料金で受けられ、当検診料は経費・損金計上できます(従業員全員に周知し、積極的にご利用下さい)。

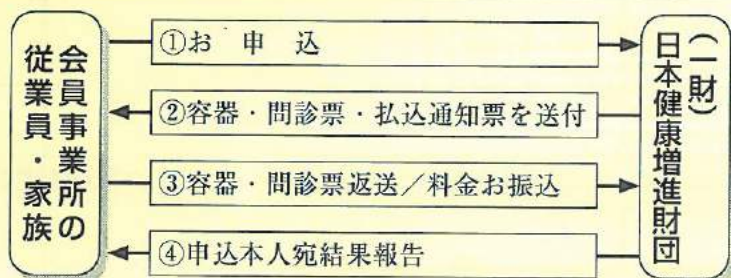
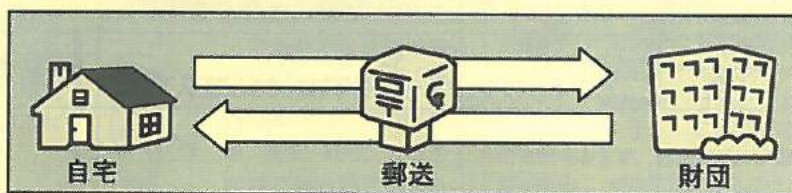
実施要領

- **対象者** 会員ならびに会員事業所の従業員および家族
- **申込方法** 裏面の申込書に必要事項を明記の上、(一財)日本健康増進財団・浅草橋支部まで、郵送またはファクシミリにてお申し込み下さい。

一般財団法人 日本健康増進財団 恵比寿健診センター
浅草橋支部

〒111-0053 東京都台東区浅草橋2-25-7 長島エレガンスビル3F
TEL 03-5687-5531 FAX 03-5687-5538

- **申込から検査結果報告まで** 申込書受領から約3週間後、検査容器一式を事業所宛にご送付いたしますので、容器を同封の専用封筒にてご返送下さい。料金は同封の払込通知票にてお振込み下さい。振込手数料はご本人負担となります。お申込み後、3週間経過しても専用容器がお手もとに届かない場合は、念のためご連絡ください。



- **検査機関** (一財)日本健康増進財団 恵比寿健診センター
※上記検査機関は医療機関でもあり守秘義務を負っています。受診者本人の氏名、住所の他検査結果等個人情報のセキュリティには万全を期しております。

- **結果報告** 容器のご返送後、約3週間ほどで受診者個人宛に検査結果を親展にてご報告します。所見のあった方には「診察お願い文書」を同封しますので、それをもって専門医にご相談下さい。

- **注 意** 容器郵送後2ヶ月間受診されなかった場合は、自動的にキャンセルされたものとして処理させていただきます。その際、容器代および手数料として(1検体当たり1,000円)を申し受けさせていただきます。

がん予防検診申込書 '17

(東京都)

※所属商工会名をご記入下さい。

() 商工会

ふりがな
氏名
または
貴社名

所在地 〒

TEL ()

FAX ()

ふりがな
ご担当者名

①大腸がん検診(2日法)	@2,900	件	円	④ピロリ菌検査	@3,500	件	円
②子宮頸がん検診	@2,900	件	円	⑤前立腺検診	@3,500	件	円
③ペプシノゲン検査	@3,500	件	円	合計		件	円

※料金は郵送料、消費税込みです。

受診者リスト (FAX にてもお申し込み頂けます。)

※受診者の個人情報(容器・請求書送付、検査結果報告、それに伴う統計・分析・翌年の継続的受診案内などの範囲)に限定されて使用されます。

※原則として容器一式は上記事業所への一括郵送となります。

No.	フリガナ 氏名	自宅住所 アパート・マンション名・部屋番号をはっきりとご記入下さい	電話番号	性別	生年月日	検査項目
1		〒	()	男・女	S H 年	大腸 子宮 ペプシ ピロリ 前立腺
2		〒	()	男・女	S H 年	大腸 子宮 ペプシ ピロリ 前立腺
3		〒	()	男・女	S H 年	大腸 子宮 ペプシ ピロリ 前立腺
4		〒	()	男・女	S H 年	大腸 子宮 ペプシ ピロリ 前立腺

※受診者が多い場合はコピーしてお使い下さい。

※受診希望の項目を○で囲んで下さい。

お問い合わせ・お申込みは

一般財団法人 日本健康増進財団 恵比寿健診センター 浅草橋支部

〒111-0053 東京都台東区浅草橋2-25-7 長島エレガンスビル3F

TEL 03-5687-5531 FAX 03-5687-5538